



## Návod na obsluhu

DISTRIBÚTOR:  
Thermo-control SK s.r.o.  
Podunajská 31  
Bratislava  
www.thermo-control.sk

Výrobca:  
SALUS Controls plc  
Salus House, Dodworth Business Park  
Whinby Road, Barnsley S75 3SP,  
United Kingdom



[www.salus-controls.eu](http://www.salus-controls.eu)

SALUS Controls je členom skupiny Computime Group  
V súlade s politikou neustáleho vývoja produktu, SALUS Controls Plc  
si vyhradzuje právo zmeniť špecifikácie, dizajn a materiály pre výroby  
uvedené v tomto katalógu bez predchádzajúceho upozornenia.

## Úvod

ERT20RF je bezdrôtový, elektronický a nástenný izbový termostat, ktorý umožňuje jednoduché nastavenie priestorovej teploty. Spína vykurovací systém prostredníctvom kontaktov prijímača a červená dióda LED na vysielači informuje o zopnutom stave. Pred prvým spustením si pozorne prečítajte návod na obsluhu. Termostat by mal byť napájaný alkalickými batériami AA 1,5. Používanie nabíjajúcich batérií je zakázané.

## Zhoda výrobku

Tento výrobok spĺňa základné požiadavky a ostatné príslušné ustanovenia nasledujúcich smerníc EÚ:  
2014/30 / EU, 2014/35 / EU, 2011/65 / EU  
(“Q”) 868,0 MHz - 868,6 MHz; <13dBm  
Úplné znenie vyhlásenia o zhode EÚ je k dispozícii na internetovej adrese: [www.saluslegal.com](http://www.saluslegal.com).

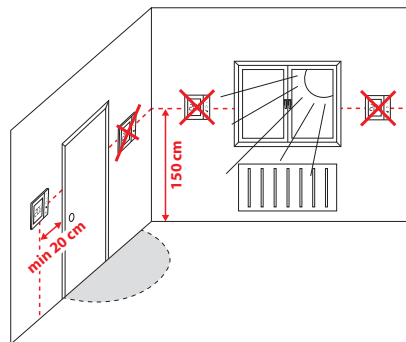
## Bezpečnostné informácie

Použitie v súlade s EÚ a národnými predpismi. Len pre interiérové použitie. Udržujte prístroj úplne suchý. Tento výrobok musí byť inštalovaný oprávnenou osobou a v súlade so všetkými EÚ a národnými predpismi.

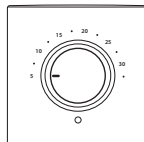
## Technické údaje

Napájanie termostatu	2x AA alkalické batérie
Napájanie prijímača	230 V AC 50 Hz
Max. odporová záťaž	16 (5) A
Výstup prijímača	Beznapätový NO/COM relé
Rozsah nastavenia teploty	5 - 32.5 °C
Frekvencia RF signálu	868 MHz

## Správne umiestnenie termostatu

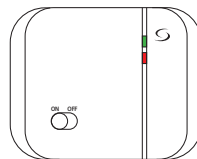


## Princíp fungovania



ERT20TX termostat

Požadovaná teplota termostatu ERT20TX sa nastavuje pomocou kolieska. Ak chcete nastaviť požadovanú teplotu, nastavte ovládač na požadovanú hodnotu. Ak je režim kúrenie aktívny, LED dióda termostatu začne svietiť na červeno.



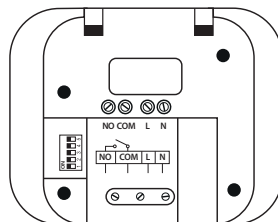
RXRT505 prijímač

Na prednej strane krytu prijímača je vypínač ON / OFF a dve indikačné diódy.

Zelená dióda sa rozsvieti, keď prijímač prijíma signál z vysielača s požiadavkou na vykurovanie..

Červená dióda sa rozsvieti, keď je prijímač pripojený k zdroju napájania 230V a prepínač je v polohe ON.

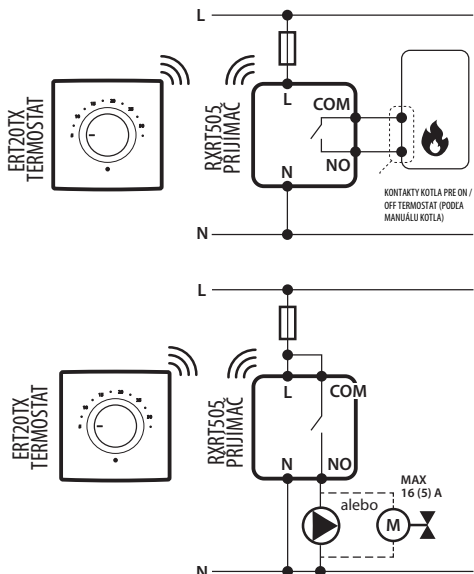
## RXRT505 Popis svoriek prijímača



Svorka	Funkcia
NO	NO spínaný beznapätový kontakt
COM	Vstupný kontakt
L, N	230 V AC napájanie prijímača

## Schéma pripojenia

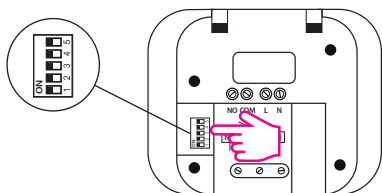
**POZNÁMKA:** Vždy odpojte sieťový napájací zdroj pred inštaláciou alebo prácou na akejkoľvek súčasti, ktoré vyžadujú napájanie 230 V AC 50 Hz. Montáž by mala byť vykonávaná kvalifikovanou osobou. Nesprávne pripojenie káblov môže poškodiť zariadenie.



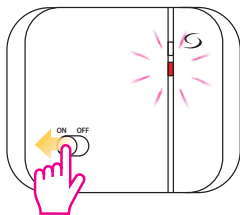
## ZMENA KOMUNIKAČNÉHO KÓDU

**POZNÁMKA:** Aby ste sa vyhnuli rušeniu spôsobenému inými bezdrôtovými zariadeniami, dôrazne odporúčame zmeniť komunikačný kód na iný ako je nastavený výrobcom.

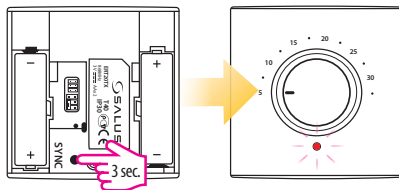
- 1 Zmena komunikačného kódu sa vykonáva pomocou prepínačov DIP (číslovaných 1-5). Nastavte prepínače DIP na prijímači v do náhodných pozícií.



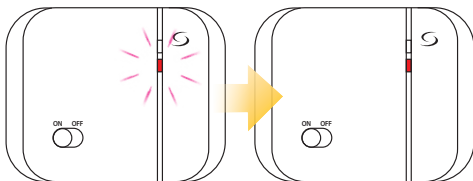
- 2 Nastavte prepínač prijímača do polohy ON - červená LED dióda na prijímači začne blikať.



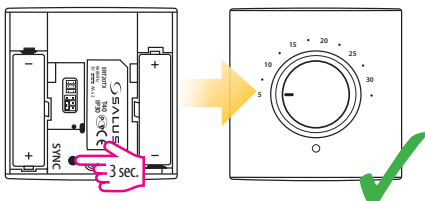
- 3 Stlačte a podržte na 3 sekundy tlačidlo SYNC umiestnené na zadnej strane termostatu. Červená LED dióda na termostate začne blikať.



- 4 Ak LED dióda na prijímači prestane blikať, znamená to, že proces párovania bol úspešný.



- 5 Ak chcete dokončiť proces párovania, stlačte znovu tlačidlo SYNC. LED dióda na termostate prestane blikať.



- i** Ak chcete skontrolovať správne spárovanie zariadení, nastavte koliesko termostatu na maximum. Na diaľkovom ovládači sa rozsvieti červená LED dióda a vysiela sa vykurovací signál. Ak sa na prijímači rozsvieti zelená LED dióda, znamená to, že zariadenia sú spávané správne.

## Zmena režimu vykurovania / chladenia

Termostat ERT20RF je z výroby nastavený tak, aby pracoval s vykurovacím zariadením (režim vykurovania). Termostat má možnosť prepnúť do režimu chladenia, takže môže pracovať aj s chladiacim zariadením.

Ak chcete zmeniť režim vykurovania / chladenia, zmeňte polohu prepjokky na zadnej strane termostatu, ako je znázornené na nasledujúcom obrázku:



Režim vykurovania



Režim chladenia

