

Model: RT510 (týždenný programovateľný termostat)
RT510RF (bezdrôtový týždenný programovateľný termostat)



Užívateľský manuál

DISTRIBÚTOR:
THERMO-CONTROL SK S.R.O.
Podunajská 31, Bratislava
TEL.: 421 2 45 527 104

Importer:
SALUS Controls plc
Salus House, Dodworth Business Park
Whinby Road, Barnsley S75 3SP,
United Kingdom



www.salus-controls.sk

SALUS Controls je členom skupiny Computime Group.

Salus Controls si vyhradzuje právo na zmenu špecifikácie, vzhľadu a materiálu produktov uvedených v tomto manuále bez predchádzajúceho upozornenia.

Úvod

RT510 / RT510RF je digitálny termostat, ktorý sa používa reguláciu teploty miestnosti. Zariadenie spúšťa vykurovací systém spojením bezpečnostného kontaktu a zároveň zobrazuje informácie o stave zariadenia na LCD displeji. Ďalšie funkcie umožňujú používať rôzne prevádzkové režimy – automatický (časové plány), manuálny, režim ochrany proti zamrznutiu alebo režim dovolenka. Pred použitím si dôkladne prečítajte tento manuál. V termostate používajte iba AA 1,5 V alkalické batérie. Vložte batérie do otvoru určeného pre batérie, ktorý je umiestnený pod krytom. Nepoužívajte dobíjateľné batérie.

Zhoda výrobu

Smernice: EMC 2014/30 / EÚ, LVD 2014/35 / EÚ, RED 2014/53 / EÚ a smernice RoHS 2011/65 / EÚ. Úplné informácie sú k dispozícii na internetovej stránke www.saluslegal.com

Bezpečnostné informácie

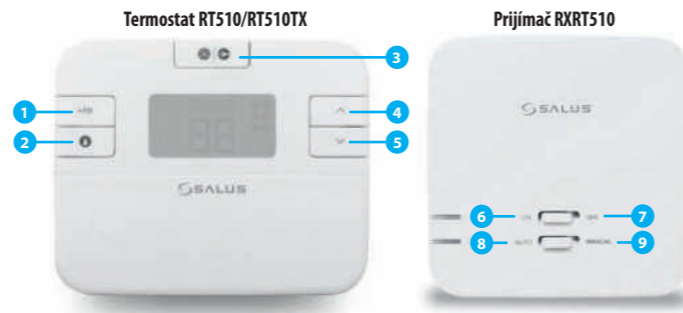
Použitie v súlade s EÚ a miestnymi predpismi. Používajte iba v interiéri. Zariadenie udržujte celkom suché. Tento výrobok môže inštalovať iba oprávnená osoba a iba v súlade so všetkými EÚ a národnými predpismi.

Technické špecifikácie

	RT510 (drôtový)	RT510TX (bezdrôtový)
Napájanie termostatu	2x AA alkalické batérie	2x AA alkalické batérie
Maximálna záťaž termostatu	3 (1) A	-
Výstup	Beznapätový kontakt svorky NO / COM / NC	-
Rozsah riadenia teploty	5 - 35 °C	5 - 35 °C
Čítilivosť zobrazenia teploty	0,1 °C alebo 0,5 °C	0,1 °C alebo 0,5 °C
Hysterézia	±0,25 °C alebo ±0,5 °C	±0,25 °C alebo ±0,5 °C
RF signál	-	868 MHz
Rozmery [mm]	120 x 96 x 27	120 x 96 x 27

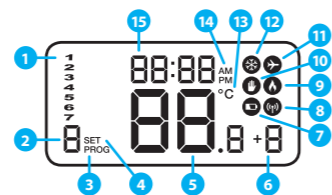
Prijímač RXRT510 (bezdrôtový)	
Napájanie prijímača	230 V AC
Maximálna záťaž prijímača	16 (5) A
Výstup	Beznapätový kontakt - svorky NO / COM
RF signál	868 MHz
Rozmery [mm]	96 x 96 x 27

Funkcia tlačidiel



1. Funkcia boost
2. Manuálny režim
3. Režim ochrany proti zamrznutiu / dovolenka
4. Tlačidlo zvýšenia
5. Tlačidlo zníženia
6. V manuálnom režime, ON zapne kotol.
7. V manuálnom režime, OFF vypne kotol.
8. Prijímač pracuje v automatickom režime podľa termostatu.
9. Výstup prijímača je riadený prepínačom ON / OFF.

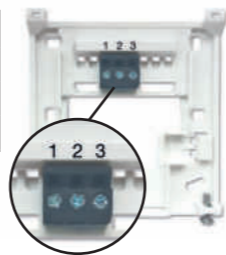
Popis ikon na LCD displeji



1. Deň v týždni
2. Číslo programu
3. Indikátor programu
4. Nastavenie
5. Nameraná / nastavená teplota
6. Funkcia boost
7. Indikátor vybitých batérií
8. Bezdrôtové spojenie s prijímačom
9. Režim vykurovania zapnutý
10. Manuálny režim zapnutý
11. Režim dovolenky zapnutý
12. Režim ochrany proti zamrznutiu zapnutý
13. Teplotná jednotka
14. AM / PM
15. Hodiny

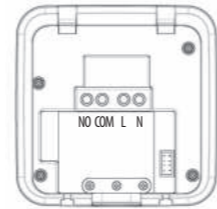
Popis svoriek termostatu RT510

Svorky	Popis
1 - COM	Vstupná svorka
2 - NC	Prepínací kontakt NC
3 - NO	Prepínací kontakt NO



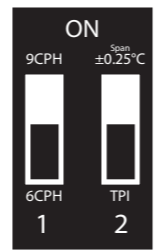
Popis svoriek prijímača RXRT510

Svorka	Popis
NO	Spínaný kontakt
COM	Vstupná svorka
L, N	Napájanie (230 V AC)

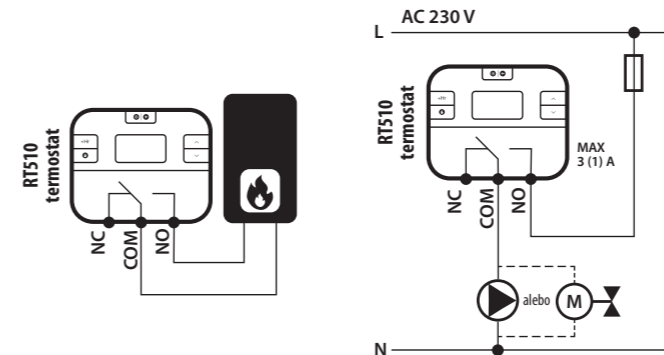


Nastavenie prepínača DIP

Spôsob riadenia	TPI	Span - hysterézia
Ako algoritmus pracuje	Ak zvolíte „TPI“ (spínač DIP č. 2), spínač DIP č. 1 bude aktívny. Môžete vybrať počet cyklov za hodinu – medzi nízkou úrovňou komfortu (6 CPH) a vyššou úrovňou komfortu (9 CPH) – odporúča sa pre podlahové vykurovanie.	Ak zvolíte možnosť „Span“ (spínač DIP č. 1) nie je aktívny. Hodnota hysterézie (rozpätie) je nastavená na +/- 0,25 °C – toto nastavenie sa odporúča pre ovládanie vykurovacích zariadení.

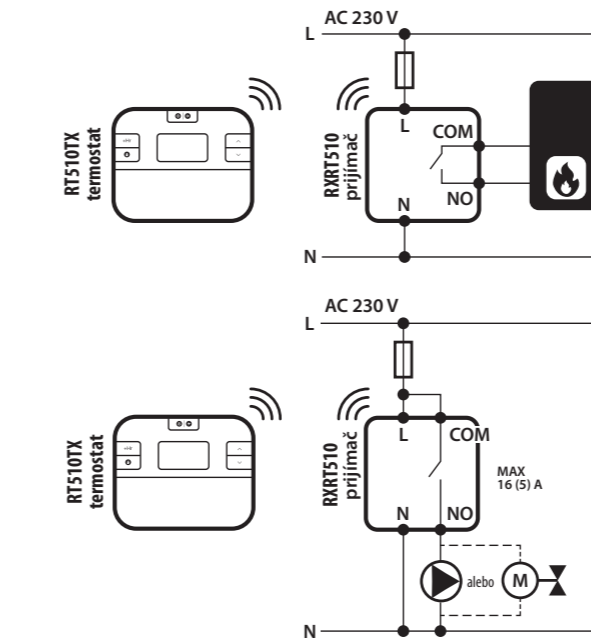


RT510 schéma zapojenia



RT510RF schéma zapojenia

Poznámka: Termostat a prijímač sady RT510RF sú už spárované.



Nastavenie hodín a dňa

1. Stlačenie tlačidla SET na 3 sekundy. Naraz stlačte tlačidlá SELECT a SET na tri sekundy.
2. Stlačením tlačidla ^ alebo v vyberte formát hodín.
3. Stlačením tlačidla SELECT potvrďte voľbu.
4. Stlačením tlačidla ^ alebo v nastavte hodiny.
5. Stlačením tlačidla SELECT potvrďte voľbu.
6. Stlačením tlačidla ^ alebo v nastavte minúty.

7. Stlačením tlačidla SELECT potvrďte voľbu.
8. Stlačením tlačidla ^ alebo v nastavte deň v týždni.
9. Stlačením tlačidla SET na spustenie programovania.
10. Stlačením tlačidla SET uložte nastavenie.

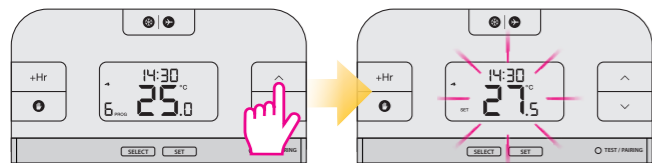
Programovanie – automatický režim

V tomto režime môžete nastaviť plány termostatu (požadované hodnoty teploty na určité obdobie). Najskôr zvolte programovací režim: "5-2" (pracovné dni + vikend) alebo "24h" (každý deň samostatne) pomocou prepínača DIP č. 1. V programovaní plánov je potrebné nastaviť všetky časové obdobia pre zvolený režim.

1. Stlačenie tlačidla SET na spustenie programovania.
2. Pomocou tlačidla ^ alebo v vyberte deň / dni, ktoré chcete programovať.
3. Stlačením tlačidla SELECT potvrďte voľbu.
4. Tlačidlami ^ alebo v nastavte čas na spustenie programu # 1 (prvé časové obdobie pre zvolený deň/dni).
5. Stlačením tlačidla SELECT potvrďte voľbu.
6. Pomocou tlačidiel ^ alebo v nastavte minúty spustenia programu # 1 (prvé časové obdobie pre zvolený deň/dni).
7. Stlačením tlačidla SELECT potvrďte voľbu.
8. Pomocou tlačidiel ^ alebo v nastavte teplotu pre program # 1 (prvé časové obdobie pre zvolený deň/dni).
9. Stlačením tlačidla SELECT potvrďte voľbu.
10. Postupujte podľa krokov 4 - 9, pre nastavenie programov 2 - 6. Stlačením tlačidla SET uložte a ukončíte programovanie.

Dočasný manuálny režim

Táto funkcia je k dispozícii iba v automatickom režime (plán). Ak v automatickom režime nastavíte novú požadovanú teplotu, bude udržiavaná až do nasledujúcej zmeny v plánovanom rozvrhu (do začiatku ďalšieho časového obdobia).



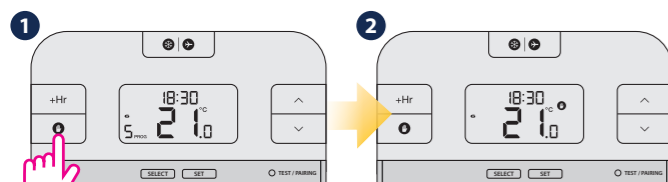
Pomocou tlačidiel \wedge alebo \vee nastavte novú požadovanú teplotu.

Po nastavení novej požadovanej teploty sa termostat vráti na hlavnú obrazovku.

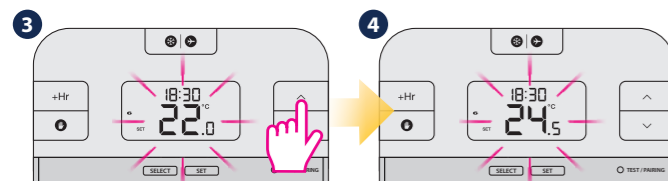
i Dočasný manuálny režim bude deaktivovaný, keď bude nastavený nový plán.

Manuálny režim a nastavenie teploty

V tomto režime termostat nefunguje podľa naprogramovaného plánu, ale bude udržiavať zolenú teplotu.



Stlačte tlačidlo ☞ pre aktiváciu manuálneho režimu.



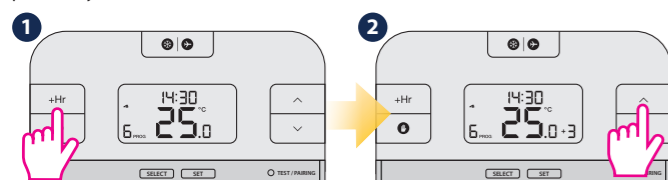
Pomocou tlačidiel \wedge alebo \vee nastavte novú požadovanú teplotu.

Po nastavení novej požadovanej teploty sa termostat vráti na hlavnú obrazovku.

i Ak chcete manuálny režim vypnúť, stlačte tlačidlo ☞ . Keď je manuálny režim vypnutý, ikona ruky ☞ na displeji termostatu zmizne.

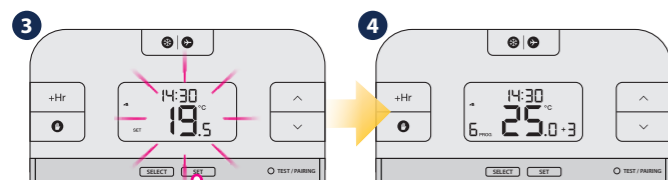
Režim boost (+ Hr) – hodinový prepis teploty

Táto funkcia je k dispozícii v automatickom a manuálnom režime. Používa sa na zmenu požadovanej teploty na určitý počet hodín (až 9 hodín). Po uplynutí tejto doby sa termostat vráti do predchádzajúceho režimu.



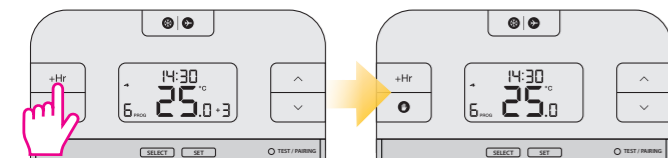
Stlačením tlačidla + Hr nastavíte počet hodín pre prepis teploty (napr. pre nastavenie prepísania na 3 hodiny, 3-krát stlačte tlačidlo).

Pomocou tlačidiel \wedge alebo \vee nastavte novú požadovanú teplotu.



Stlačte tlačidlo SET na potvrdenie.

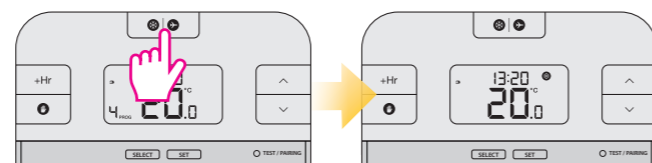
Vypnutie režimu hodinového prepísania teploty pred časom vypršania



Stlačte tlačidlo + Hr, pokiaľ na obrazovke nezmizne počet hodín.

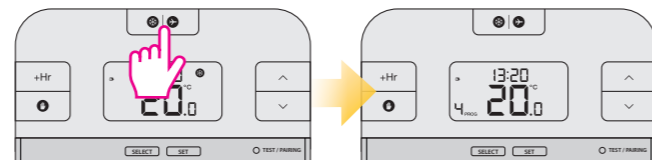
Protizámrzný režim

i Teplota režimu ochrany proti zamrznutiu je nastavená na východziu hodnotu 5 °C. Táto teplota môže byť zmenená v inštaláčnom režime v d03.



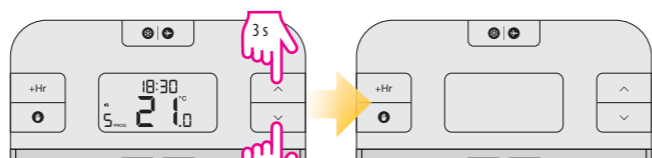
Stlačte tlačidlo ☞ pre zapnutie režimu ochrany proti zamrznutiu.

Vypnutie režimu ochrany proti zamrznutiu



Opakovaným stlačením tlačidla ☞ ukončíte režim ochrany proti zamrznutiu.

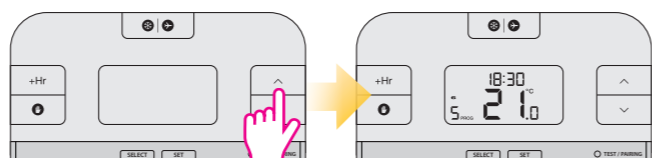
Režim spánok



Podržte naraz tlačidlá \wedge a \vee na 3 sekundy, pre spustenie režimu spánok.

Termostat je v režime spánok.

i Keď je aktívny režim spánok, budú všetky funkcie termostatu pozastavené.

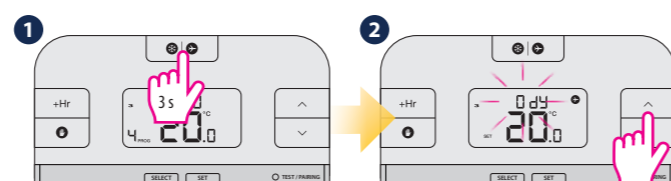


Stlačením ľubovoľného tlačidla deaktivujete režim spánok.

Termostat sa vráti do predchádzajúceho režimu.

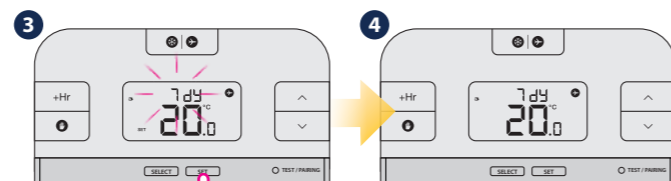
Režim dovolenka

V tomto režime je udržiavaná teplota režimu ochrany proti zamrznutiu na určitý počet dní.



Podržte stlačené tlačidlo ☞ na 3 sekundy, pre aktiváciu režimu dovolenka.

Pomocou tlačidiel \wedge alebo \vee nastavte počet dní trvania režimu dovolenka.



Stlačte tlačidlo SET na potvrdenie. Môžete nastaviť až 31 dní.

i Ak chcete režim dovolenka vypnúť, podržte tlačidlo ☞ na 3 sekundy. Ikona lietadla ☞ na displeji by mala zmiznúť.

Párovanie termostatu RT510TX s prijímačom

! Poznámka: Termostat a prijímač sady RT510RF sú už spárované.

i Ak ste kúpili termostat RT510TX a prijímač RXRT510 samostatne, potom vykonajte párovanie nasledovne: ubezpečte sa, že prepínače prijímača sú nastavené na polohe AUTO a ON. Pripojte prijímač k napájaniu – LED dióda bude blikať na červeno.

Začnite proces párovania



Proces párovania môže trvať až 9 minút.

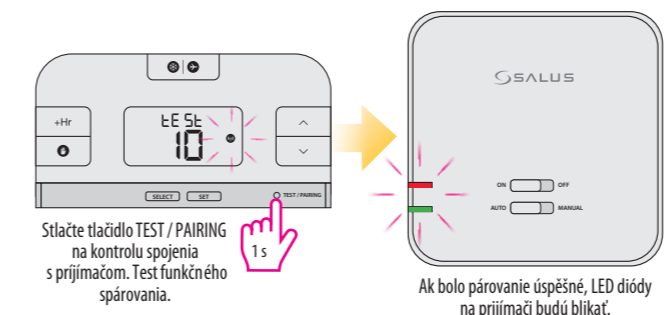
Stlačte a podržte tlačidlo TEST / PAIRING na 3 sekundy. Začne proces párovania.

Ukončíte proces párovania



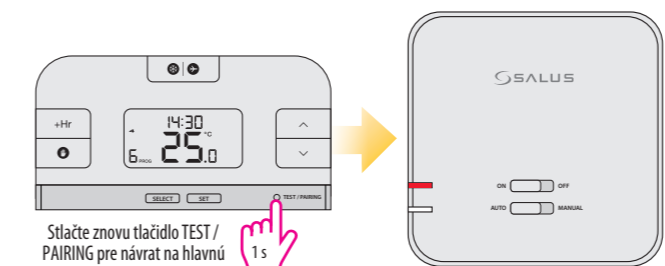
Keď sú zariadenia úspešne spárované, LED na prijímači bude svieťiť na červeno. Stlačte a držte tlačidlo TEST / PAIRING po dobu 3 sekúnd, na ukončenie procesu párovania.

Test spárovania



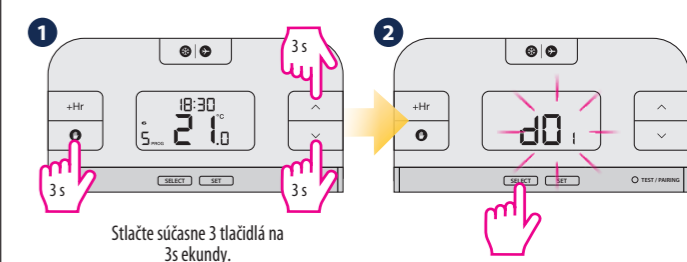
Stlačte tlačidlo TEST / PAIRING na kontrolu spojenia s prijímačom. Test funkčného spárovania.

Ak bolo párovanie úspešné, LED diódy na prijímači budú blikať.



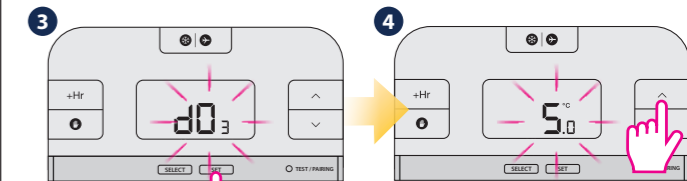
Stlačte znovu tlačidlo TEST / PAIRING pre návrat na hlavnú obrazovku a ukončenie testu spárovania.

Inštaláčny režim



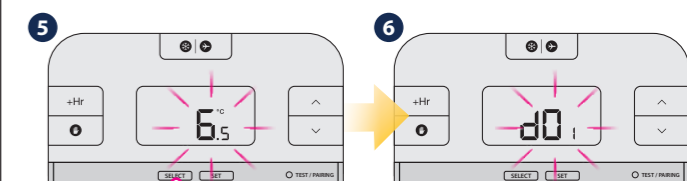
Stlačte súčasne 3 tlačidlá na 3 sekundy.

Pomocou tlačidla SELECT zvolte parameter.



Pomocou tlačidiel \wedge alebo \vee nastavte hodnotu parametra.

Stlačte tlačidlo SET na potvrdenie.



Stlačte SELECT na potvrdenie.

Postupujte podľa krokov 2-5 pre nastavenie ďalších parametrov. Ak chcete ukončiť inštaláčny režim, počkajte 10 sekúnd – termostat sa automaticky vráti na hlavnú obrazovku.

dxx	Funkcia	Parameter	Východzie nastavenie
d01	Nastavenie zobrazovania teploty	0,1 °C alebo 0,5 °C	0,5 °C
d02	Kalibrácia teploty	+/- 3,0 °C	0,0 °C
d03	Režim ochrany proti zamrznutiu	5,0 °C – 17,0 °C	5,0 °C
d04	Spôsob programovania	5/2 alebo 24 h (7d)	52d

Reštart termostatu RT510



Stlačte tlačidlo RESET. Môžete použiť sponku na papier. Váš termostat sa reštartuje a automaticky sa znova spustí.

Reštart termostatu RT510TX



Vyberte batérie bez stlačenia akéhokoľvek tlačidla. Počkajte 2 minúty a znovu vložte batérie. Vaše zariadenie bude reštartované.

i Ak chcete vymeniť batérie, vaše zariadenie použije internú pamäť na zálohovanie nastavení. Máte 30 sekúnd na výmenu batérií, kým sa uložené nastavenie vymaže.