



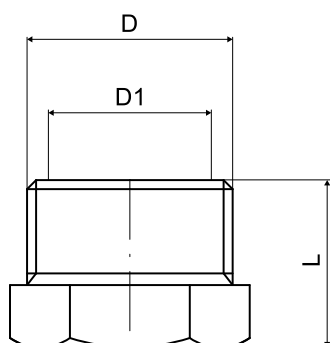
Redukcia F/M chrómová

KE-502 Cr

Redukcia sa používa ako pripojenie prístrojov a zariadení v rozvodoch pitnej a žitkovej vody.

Číslo výrobku	Dimenzia	D	D1	L ± 1 (mm)	DMOC
401617	DN8/DN10	G 3/8	G 1/4	16	0.64 €
401610	DN10/DN15	G 1/2	G 3/8	18	0.43 €
401611	DN15/DN20	G 3/4	G 1/2	18	0.82 €
401612	DN20/DN25	G 1	G 3/4	22	1.41 €
401613	DN25/DN32	G 1 1/4	G 1	24	2.64 €
401614	DN32/DN40	G 1 1/2	G 1 1/4	33	3.61 €

Cena bez DPH (Zmena ceny vyhradená)



Popis

- Mosadzný výrobok s povrchovou úpravou chróm
- Na pripojenie 2 rozdielnych závitov - vonkajšieho a vnútorného

Technické parametre

Maximálna teplota média	65 °C
Krátkodobé prekročenie teploty	90 °C
Druh média	voda
Max. pracovný tlak (MPPT)	1 MPa
Materiál	mosadz CW 617N-DW
Povrchová úprava	chróm

Logistické informácie

Jednotkové balenie (ks)	20
Hromadné balenie	1000
Hmotnosť (kg/kus)	0,019
Hmotnosť (balenie) kg	19,25